

ADESIVOS

FORMATO DO ARQUIVO

Todos os nossos sistemas reconhecem somente arquivos nos formatos **PDF/X-1a** | **.cdr** (corel) | **.jpg** (sem senha).

ATENÇÃO: Não utilize as camadas faca/sangria/instruções do gabarito para criar sua arte. Estas áreas não serão impressas.



- Desenvolva sua arte em "CMYK" (cores em RGB serão convertidas automaticamente em CMYK).

300

- Utilize imagens de 250 à 300dpi de resolução para melhor qualidade de impressão.



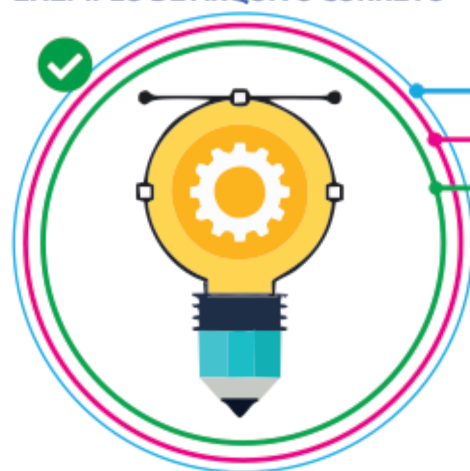
- Não use fontes menores que 6pt ou menores que 2mm de altura e espessura de 0.20mm.



- Não coloque informações importantes perto da borda da artboard para evitar problemas de corte.

Para criar corretamente um arquivo para impressão, recomendamos que faça o download do gabarito no nosso site. Se escolheu um dos nossos formatos Redondo, Quadrado, Oval ou Retangular, siga esses passos para criar um arquivo corretamente.

EXEMPLO DE ARQUIVO CORRETO



Sangria: 3mm a partir da linha de corte

Linha de Corte: Formato final do arquivo

Margem de Segurança: Distância de pelo menos 3mm

EXEMPLOS DE ERROS COMUNS:



Falta sangria



Não tem linha de corte